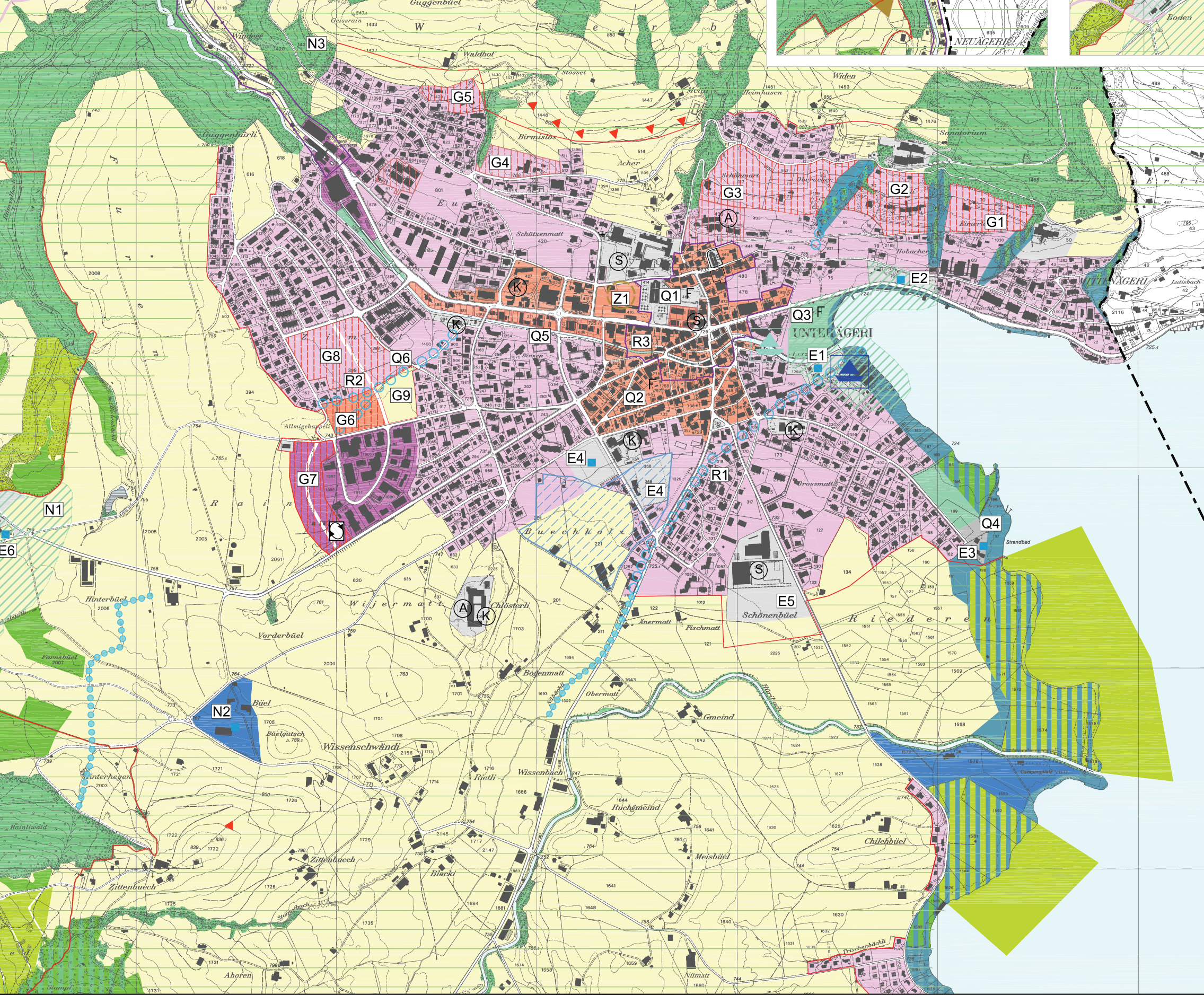


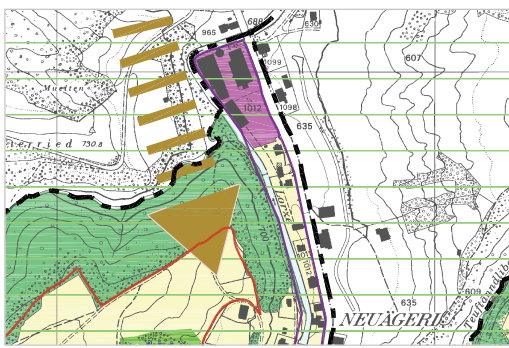
Gemeinde Unterägeri

Richtplan 2008
Siedlung und Landschaft

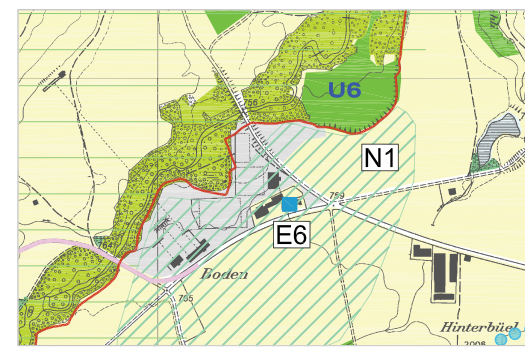
Inkraftsetzung: 01. Januar 2009 1:10'000



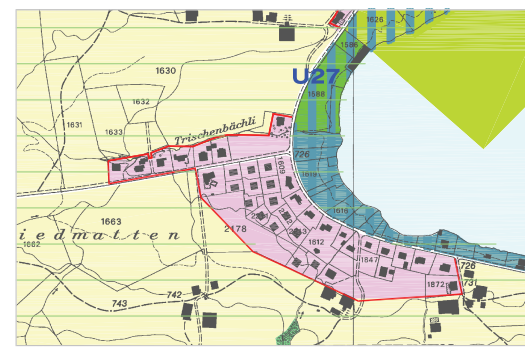
Detail Gebiet Neuägeri



Detail Gebiet Boden



Detail Gebiet Riedmatten/Wilbrunnen



Legende

Die grau hinterlegten Legendenpunkte sind Genehmigungsinhalt, die übrigen Informationsinhalt. Die mit * bezeichneten Legendenpunkte stammen aus dem kantonalen Richtplan und können von der Gemeinde nicht geändert werden.

Siedlung

Ausgangslage	Richtplaninhalt	Nr.	Beschreibung
[Red outline]	*		Siedlungsbegrenzung
[Red outline]	*		Gebiet für Siedlungserweiterung
[Pink fill]			Vorranggebiet für Wohnen
[Orange fill]			Vorranggebiet für Mischnutzungen
[Purple fill]			Vorranggebiet für Arbeiten
[Blue fill]			Vorranggebiet für übrige Nutzung
[Light blue fill]			Vorranggebiet des öffentlichen Interesses
[Purple outline]	*	[O.]	Ortsbild
[Yellow circle]		[Z.]	Zentrumsbereich / Entwicklungsschwerpunkt
[Red hatched]		[G.]	Gebiete mit erhöhten gestalterischen Anforderungen
[A in circle]			Öffentliche Bauten oder Anlagen: Alterssiedlungen / Altersheime
[S in circle]			Schulen
[K in circle]			Kindergarten

Landschaft

Ausgangslage	Richtplaninhalt	Nr.	Beschreibung
[Yellow fill]	*		Landwirtschaftsgebiet (Landwirtschaftszone, Fruchtfolgefläche, Spezialzone)
[Light green fill]	*		Moorlandschaft
[Green circle]	*		Kantonales Naturschutzgebiet / Naturobjekt
[Blue hatched]	*		Kantonales Naturschutzgebiet und Seeuferschutz
[Dark green fill]	*		Wald in kantonalem Naturschutzgebiet
[Green circle]		[N.]	Kommunales Naturschutzgebiet / Naturobjekt
[Blue hatched]			Kommunales Naturschutzgebiet und Seeuferschutz
[Dark green fill]			Wald in kommunalem Naturschutzgebiet
[Yellow arrow]	*		Wildtierkorridor
[Green hatched]	*		Landschaftsschongebiet
[Blue hatched]	*		Seeuferschutz
[Blue dots]	*		Renaturierung Gewässer
[Blue circles]		[R.]	Revitalisierung Gewässer (kommunal)
[Blue triangle]	*		Zentrale Bootsstationierung
[Green hatched]			Erholungs- und Freizeitgebiete
[Blue square]		[E.]	Erholungsausstattung
[Red triangle]			Aussichtspunkte / -bereiche
[F in circle]		[Q.]	Quartierfreiräume
[Red outline]			Vitaparcour
[Pink outline]			Nordic-Walking
[Blue outline]			Finnenbahn

Ver- / Entsorgung

Ausgangslage	Richtplaninhalt	Beschreibung
[Blue hatched]	*	Grundwasserschutzzone
[Black square]	*	Umschlag- und Aufbereitungsplatz für mineralische Bauabfälle