



# WÄRMEVERBUND

## UNTERÄGERI

Was ist in den letzten 2 Jahren realisiert wurde



**Heizzentrale Rain**



Was ist in den letzten 2 Jahren realisiert wurde



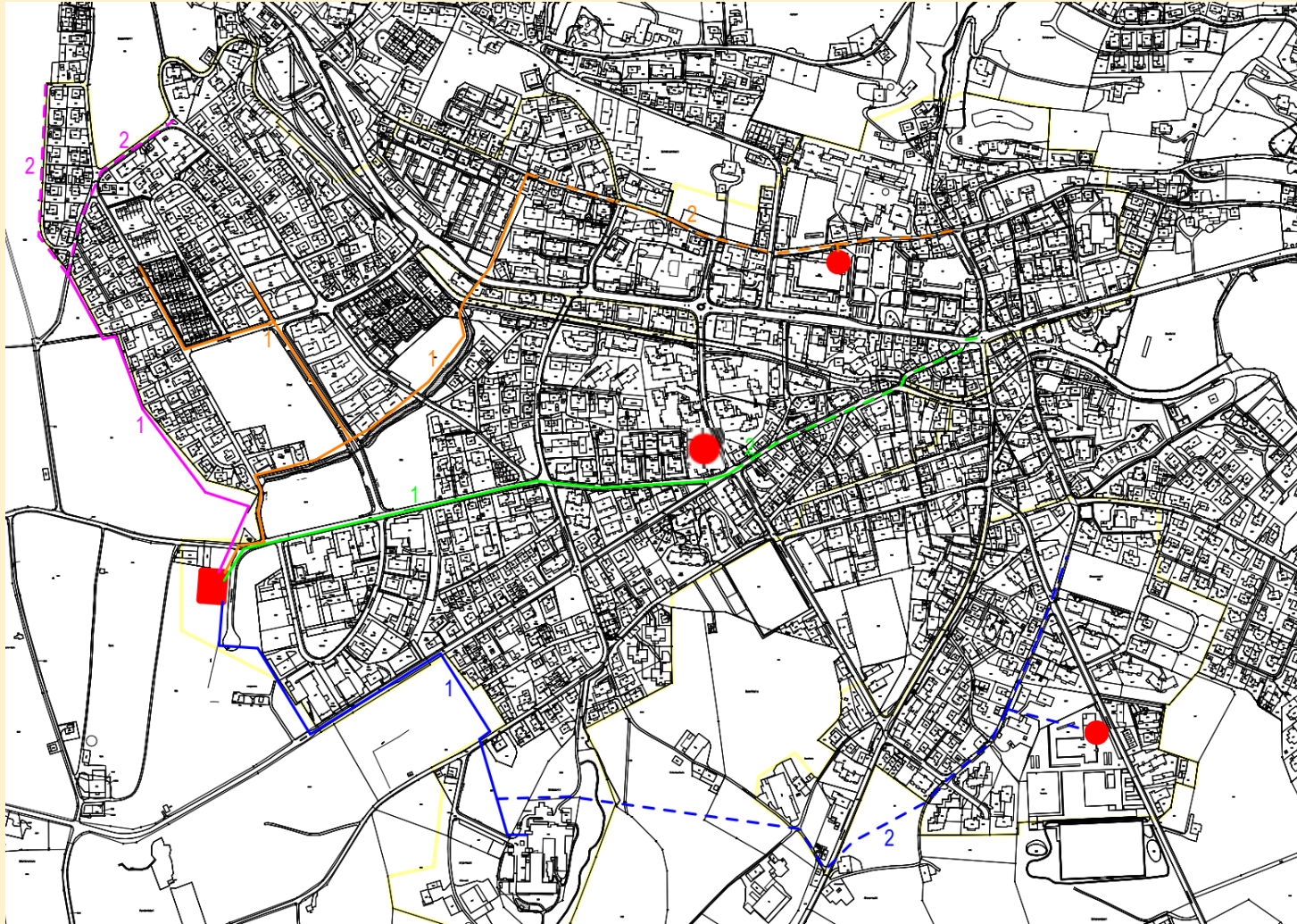
Inbetriebnahme Heizzentrale Oktober 2023

## Was ist in den letzten 2 Jahren realisiert wurde





## Etappierung Wärmeverbund Unterägeri



Parallel zum Bau der Hauptleitungen erfolgen die Feinerschliessungen.

### Leitung Rain-Bödli-Chilematt

- 2024 Leitung realisiert
- 2025 Oberdorf
- 2026 Schulhaus Dorfplatz

### Leitung Rain-Calanda-Dorfzentrum

- 2024 Maihofstrasse – Zugerbergstrasse
- 2025 Calanda – Dr. Bossard

### Leitung Rain-Chlösterli-Schönenbüel

- 2024 Chlösterli
- 2025 Hinterbuechholz - Ennermatt-Schönenbüel
- 2026 Wibrundenstrasse - Grossmatt

### Leitung Rain-Rigistrasse-Zimmelstrasse

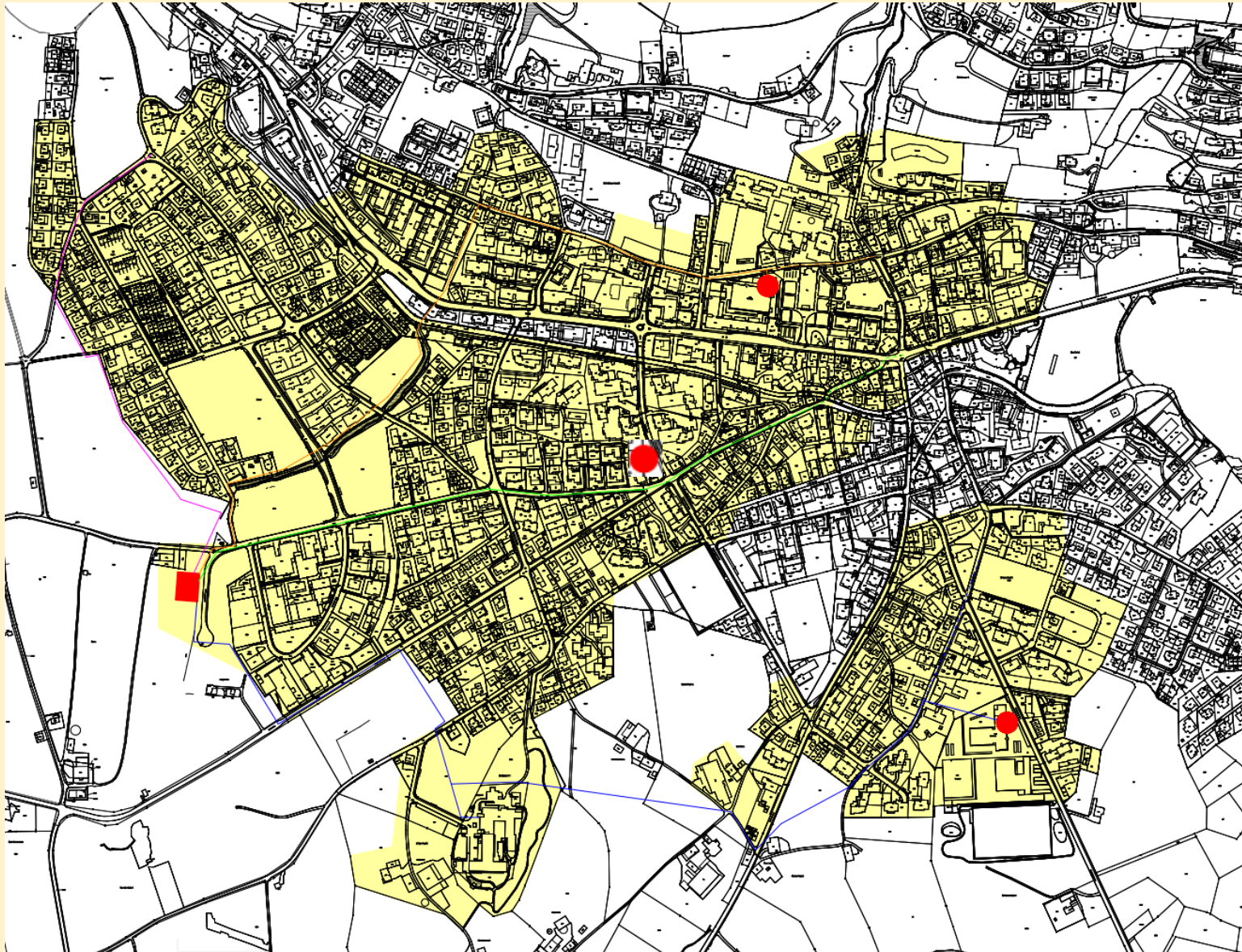
- 2025 Sprungweg-Rigistrasse - Zimmelstrasse

<b>Wärmeverbund Unterägeri</b>				
<b>Jahr</b>	<b>Erstellt</b>	<b>In Ausführung</b>	<b>Geplant</b>	<b>Total</b>
<b>bis 2023</b>	1'201 m			1'201 m
<b>2023</b>	1'888 m			1'888 m
<b>2024</b>	2'535 m	203 m	875 m	3'613 m
<b>2025</b>			1'621 m	1'621 m
<b>2026</b>			1'267 m	1'267 m
<b>2027</b>			1'206 m	1'206 m
<b>Total</b>	<b>5'624 m</b>	<b>203 m</b>	<b>4'969 m</b>	<b>10'796 m</b>

## Perimeter Wärmeverbund Unterägeri (Vereinbarung mit Einwohnergemeinde)



**WÄRMEVERBUND**  
UNTERÄGERI



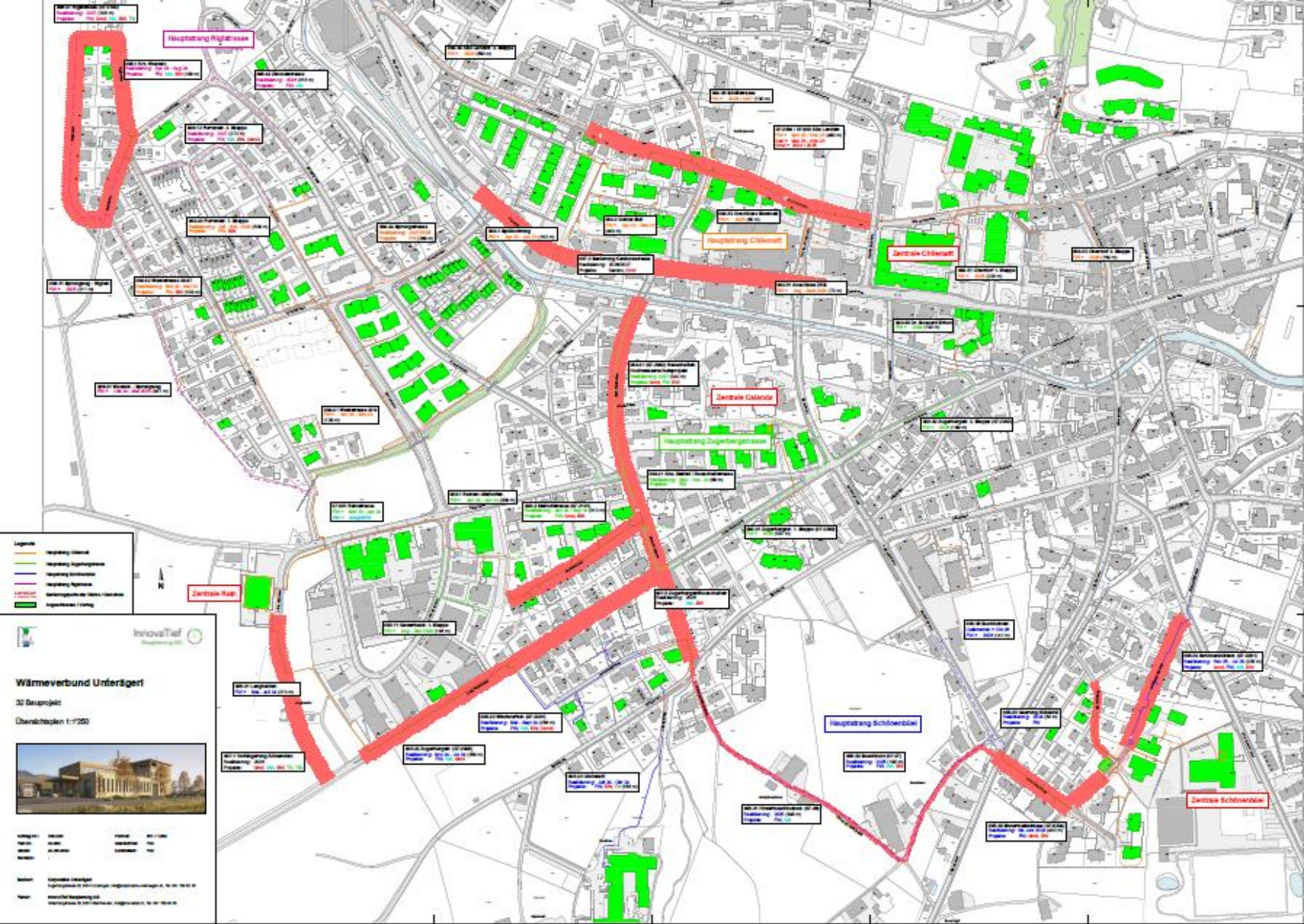
Der Wärmeverbund Unterägeri besteht im Endausbau aus folgenden Heizzentralen:

- **Heizzentrale Rain**  
(ca. 4250 kW)
- **Heizzentrale Chilematt**  
(800 kW)
- **Heizzentrale Calanda (500 kW) und Heizzentrale Schönenbühl (300 kW)**  
werden etappiert rückgebaut und aufgehoben

# Aktueller Plan des Wärmeverbundes



**WÄRMEVERBUND**  
UNTERÄGERI





## **Konzept Fernwärmeanschluss «Wärmeverbund Unterägeri»**

- **«rundum sorglos»-Paket**
- **kein externer Brennstoffeinkauf (keine Preisschwankungen)**
- **keine Reparaturen, keinen Service**
- **keine Rückstellungen und Bedarfsabklärungen für Ersatzbedarf**
- **hohe Versorgungssicherheit bis und mit Wärmetauscher im Technikraum**
- **geringer Platzbedarf, keine Kaminanlage (kein Kaminfeger)**
- **Pikettdienst**
- **langfristiger Wärmeliefervertrag mit indexierter Preisstruktur** (Landesindex Konsumentenpreise)

## Wärmelieferverträge mit unseren Wärmebezüglerinnen

### Vertrag

- 25 Jahre Vertragsdauer (erneuerbar)
- Versorgung mit Wärme und Brauchwarmwasser
- Wärmeverbund erstellt, betreibt und unterhält das Primärnetz bis und mit Wärmetauscher und Wärmezähler
- Pikettorganisation 24 / 365

### Einmalige Anschlussgebühr

Der Investitionskostenbeitrag ist eine einmalige Kostenbeteiligung der Wärmebezüglerin an die Investitionen der Heizungsinfrastruktur. Je nach Schwierigkeit der Erschliessung gelten Tarifstufen ab CHF 900.00 bis CHF 1'400.00 pro kW.

### Jährliche Kosten:

- CHF 70.00 (inkl. MwSt.) / kW / Jahr (Betriebskostenbeitrag)
- 11.5 Rp. / kWh Jahr (inkl. MwSt.)



**WÄRMEVERBUND**  
UNTERÄGERI



Für Fragen und ergänzende Auskünfte sind wir heute Abend für Sie da!